

# DIVISION EN VOLUMES

## A/ DESIGNATION GENERALE

Le présent état descriptif de division en volumes s'applique à une propriété sise à PARIS 19ème Arrondissement , 25 à 29 rue des Lilas et 17 à 21 rue Eugénie Cotton , cadastrée section 19 DY n°4 d'une superficie de 51a61 d'après cadastre et 5174,50 m2 d'après mesurage.

## B/ DESIGNATION DES VOLUMES

### 1/ Volumes cédés à S.M.B.

- LOT 1 : Ensemble de parkings au niveau 109.70
- LOTS 2 et 3 : Ensembles de parkings ouvrant sur la voie souterraine , niveau 109.70
- LOT 4 : Coursive au 1er niveau de parkings (115.15) avec escalier de secours (sortie niveau jardin)

### 2/ Volume surplus à S.E.F.I.M.E.G. ( Future copropriété )

- LOT 5 : Tréfonds sous le niveau 109.70  
Du niveau 109.70 au niveau 117.90 : voie souterraine , ensemble de parkings , jardins , divers locaux communs et privés.  
Au dessus du niveau 117.90 : tours d'habitation et sursol

TABLEAU RECAPITULATIF

Lot Fraction	Niveau	Désignation Sommaire	Description du Volume		Preneur
			Altitude Inférieure	Altitude Supérieure	
1	3e parking	Ensemble de parkings	109.65	112.35	S.M.B.
2	3e parking	Ensemble de parkings	109.65	112.35	S.M.B.
3	3e parking	Ensemble de parkings	109.65	112.35	S.M.B.
4	a 1er parking	Coursive	115.08	117.82 et 118,08	S.M.B.
	b R.de C.	Escalier de secours	variable 177,29 à 118,08	122,19	
5	a Tréfonds	Tréfonds	sans limitation	109.65	SEFIMEG
	b 3e parking	Ensemble de parkings , circulation , divers	109.29 109.65	112.35	
	c 3e parking	Voie souterraine	109.29	112.35 115.08	
	d 2e parking	Ensemble de parkings	112.35	115.08	
	e 1er parking	Ensemble de parkings	115.08	117.82 et variable de 17,29 à 118.08 (sous 4b)	
	f R.de C. jardin	R. de C. , tours et jardins	117.82	122.19	
	g 1er etage et niveaux supérieurs	Etages , tours , sursol	122.19	sans limitation	

# SERVITUDES

## A/ Servitudes generales ( non repérées sur plans )

Entre tous les volumes existent :

- des servitudes d'appui , de structure et de fondations
- des servitudes de passage éventuel de canalisations horizontales et verticales ( fluides,électricité,gaz,ventilation,téléphone,etc...)

## B/ Servitudes particulières

Au profit du volume

### 1/ SERVITUDES GREVANT LE LOT SEFIMEG

-Au 3ème Niveau de parking :

sur le volume 5 (fraction b) 1 à 3 ( S.M.B . )  
.accès piétons et voitures

sur le volume 5 (fraction c) 1 à 3 ( S.M.B . )  
.accès piétons et voitures

-Au niveau jardin :

sur le volume 5 (fraction f) 4 ( S.M.B . )  
.sortie de secours de la coursive

-Au niveau toiture

sur le volume 5 (fraction g) 6 ( S.M.B. )  
.service d'accès et d'utilisation issu du Plan de  
des chaudières de la propriété Division en Volumes  
20 à 32 rue de Bellevue (2251/2 d'Aout1992)

### 2/ SERVITUDES GREVANT LES LOTS S.M.B.

5 (fraction c)  
(SEFIMEG)

-Au 3ème Niveau de parking :

sur les volumes 1 et 3  
.accès aux divers tampons

# LEGENDE



Volumes S.M.B. (LOTS 1 à 4)



Volume SEFIMEG (LOT 5)



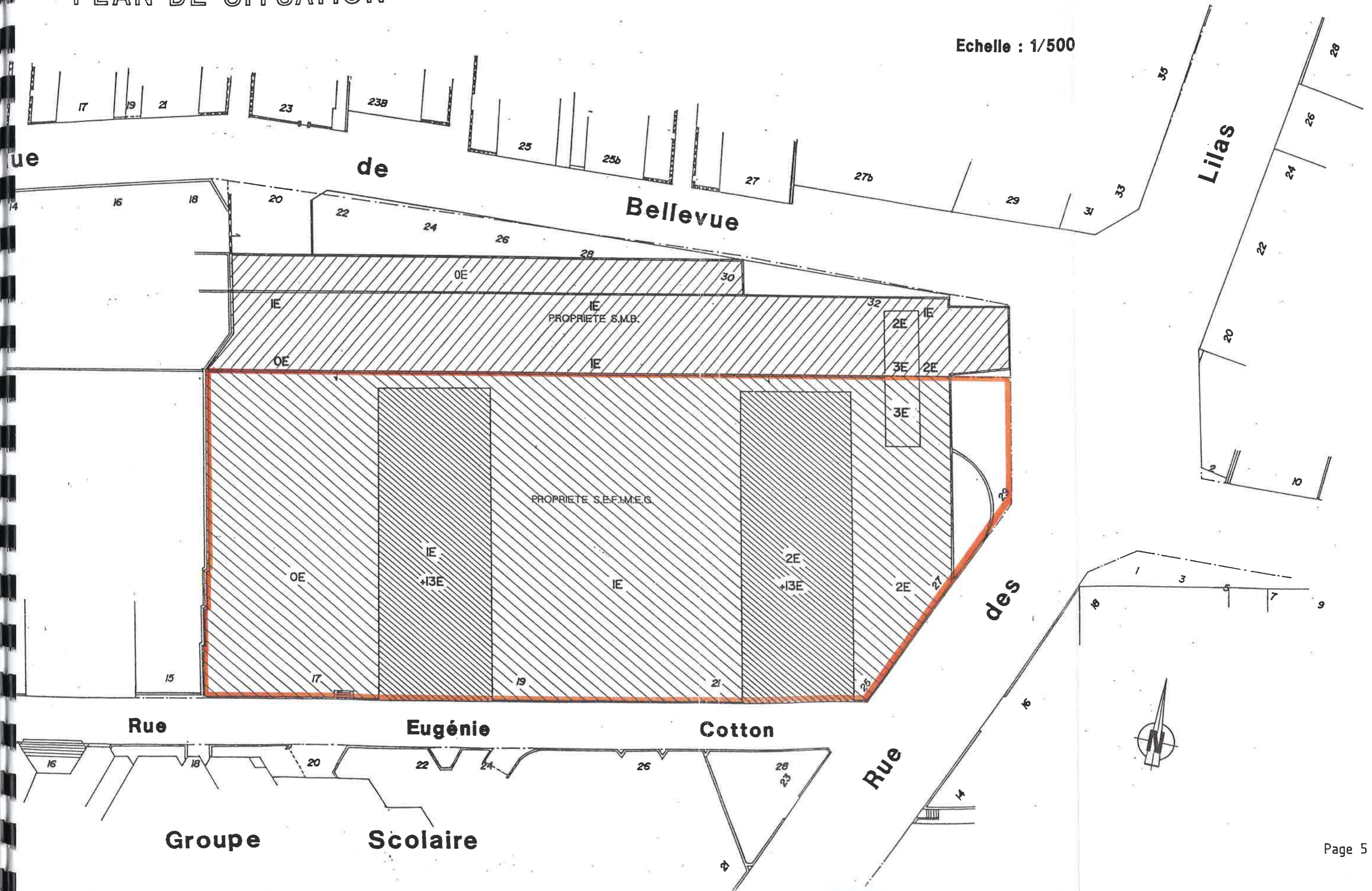
Servitude de passage

- Les altitudes sont dans le système Ville de Paris
- Les limites des volumes se situent dans l'axe des planchers et murs séparatifs sauf en façades où la limite comprend tout le volume construit

# PLAN DE SITUATION

 *Emprise de la division en Volumes*

Echelle : 1/500



# TREFONDS

→ Servitude d'accès au transformateur sur propriété S.M.B.

Echelle : 1/300

PROPRIETE S.M.B.

RESERVES

SOUS CUVETTE ASC.

TRANSFO.

TRANSFO.

DÉGAGEMENT

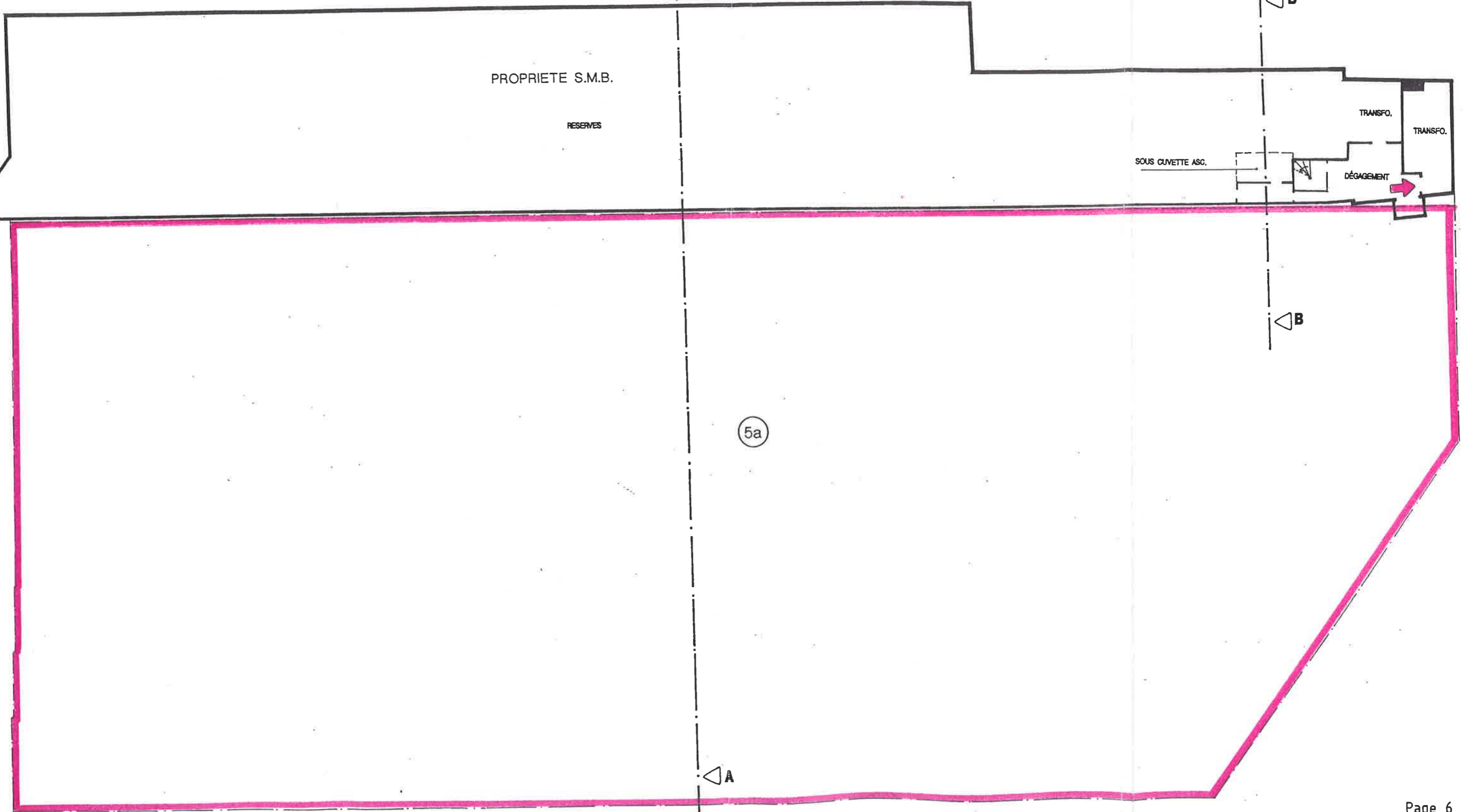
5a

A'

B'

B

A



# 3eme NIVEAU DE PARKING

N.G.F.109.70

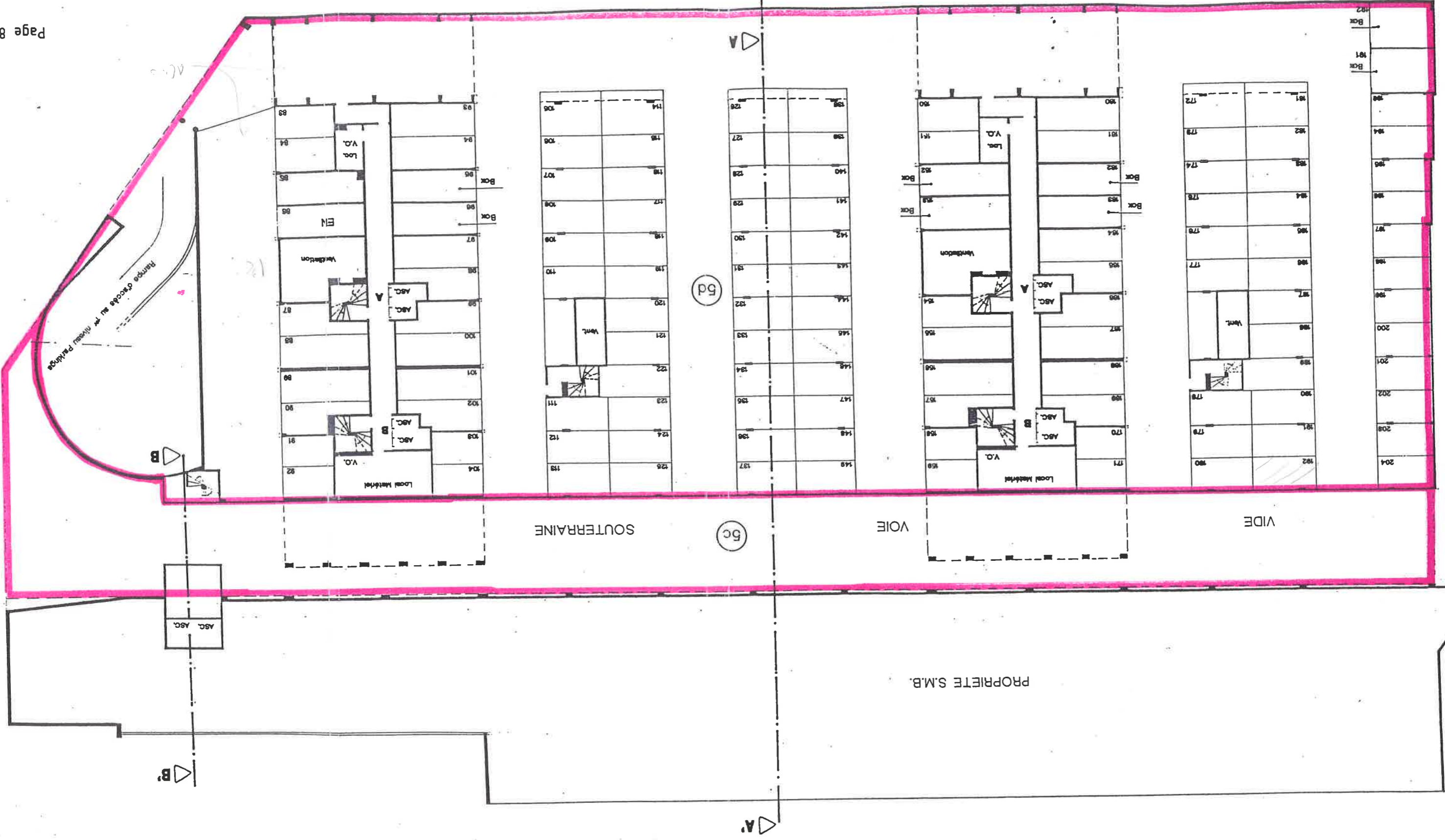
- ➡ Servitude de passage sur propriété S.E.F.I.M.E.G.
- ➡ Servitude d'accès au transformateur sur propriété S.M.B.

Echelle : 1/300



# 2eme NIVEAU DE PARKING

N.G.F.112,40



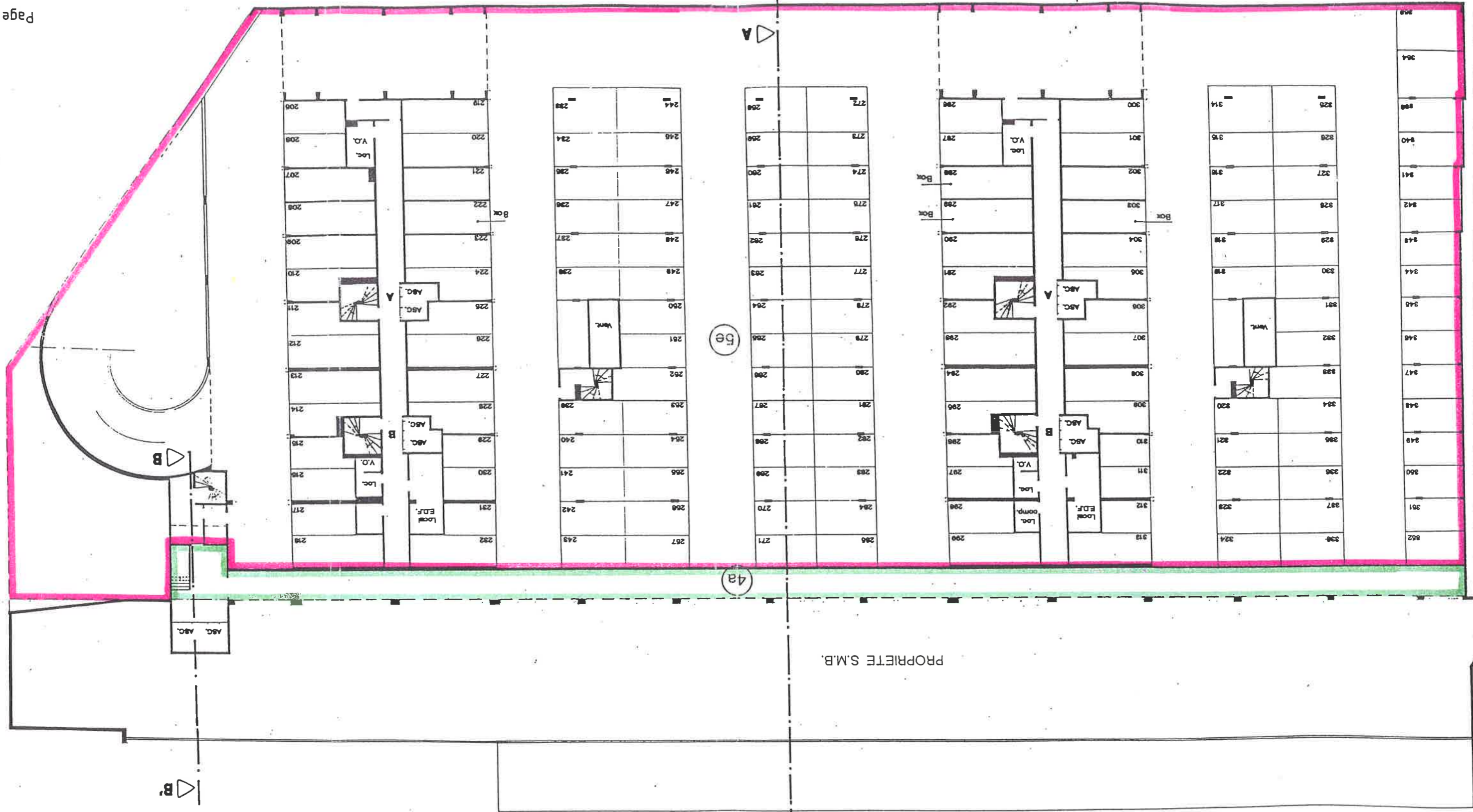
Echelle : 1/300



# 1er NIVEAU DE PARKING

N.G.F.115,15

PROPRIETE S.M.B.



4a

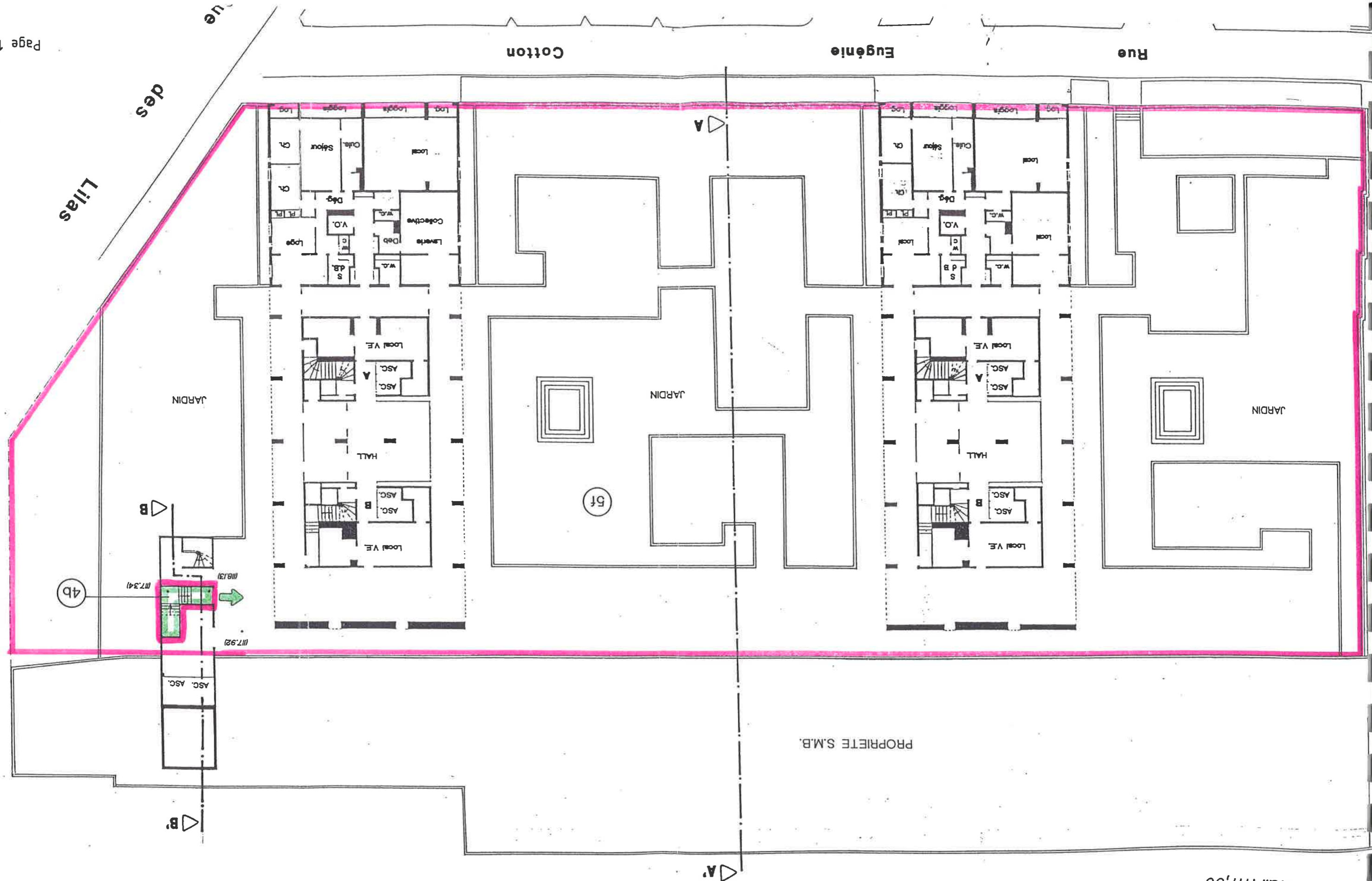
4b

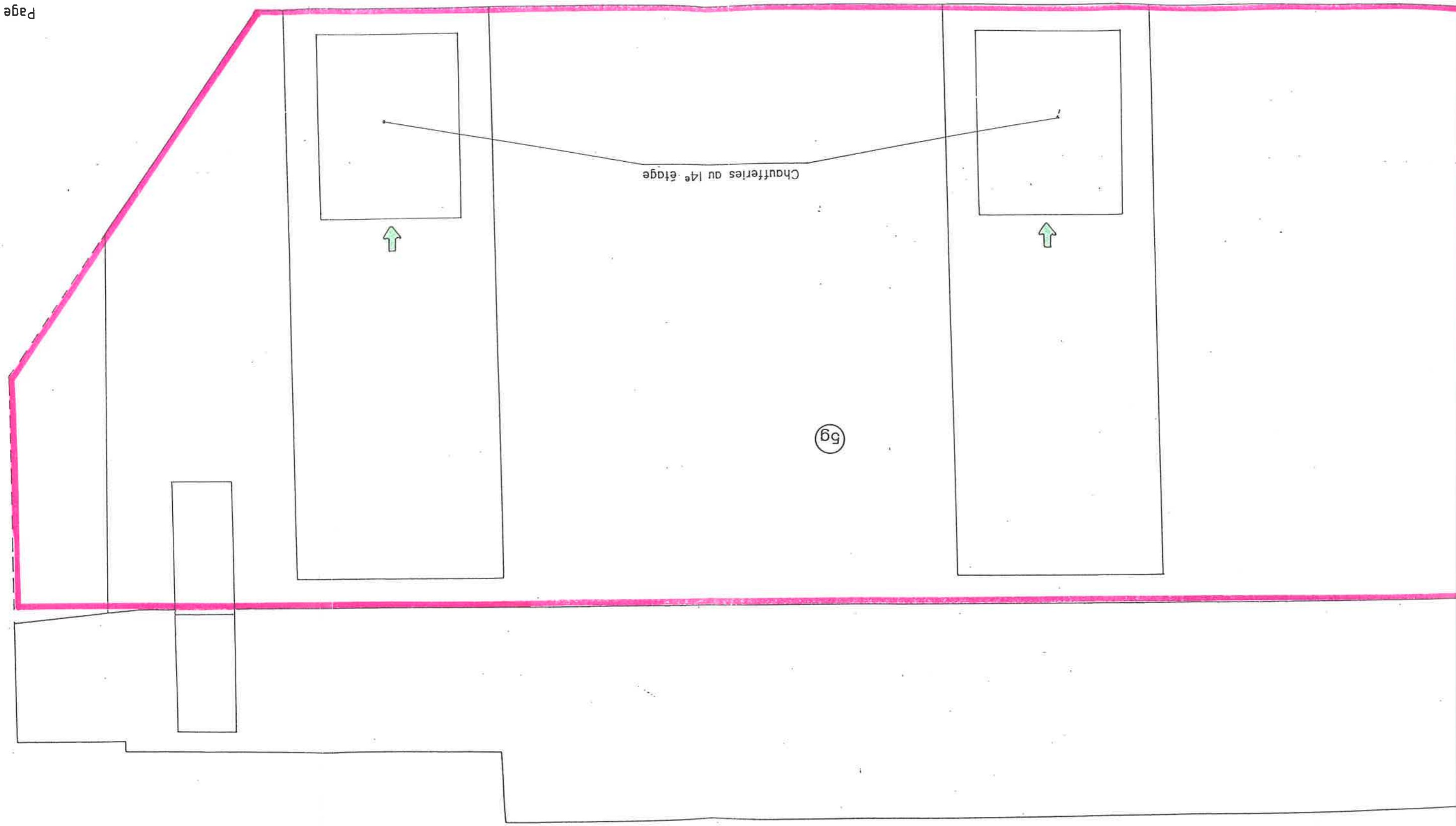
Echelle : 1/300

**NIVEAU JARDIN**  
N.G.F.117,90

→ Servitude de passage au profit de la propriété S.M.B.  
( Issue de secours )

Echelle : 1/300





COUPE A-A'

RUE EUGENIE COTTON

RUE DE BELLEVUE

Plan de référence à 100.00m



Echelle : 1/200

