

MODIFICATIF DE COPROPRIETE

I/ EXPOSE

Le présent modificatif s'applique à l'Etat Descriptif de Division établi sur l'ensemble immobilier sis à :

PARIS 20ème arrondissement
37, Rue du Capitaine Marchal

Et cadastré section : 20-02 BM n° 95

Il a pour objet :

La création d'un lot privatif issu des parties communes constitué de l'ancienne loge. Ce lot portera le numéro 29.

~~Du fait de la création de ce lot le total des tantièmes généraux passe de 1.000 à 1.025 et le total des tantièmes des parties communes spéciales au bâtiment A passe de 1.000 à 1.029.~~

II/ MODIFICATIF

Création du lot n° 29 issu des parties communes

Désignation du lot n° 29

Lot n° 29

Bâtiment A,
Au rez-de-chaussée, deuxième porte à gauche dans le vestibule.
Un logement composé d'une pièce et d'une cuisine.
Avec les,

VINGT CINQ/MILLE VINGT CINQUIEMES DES PARTIES
COMMUNES GENERALES DE LA COPROPRIETE....CI

25/1025e

Et les,

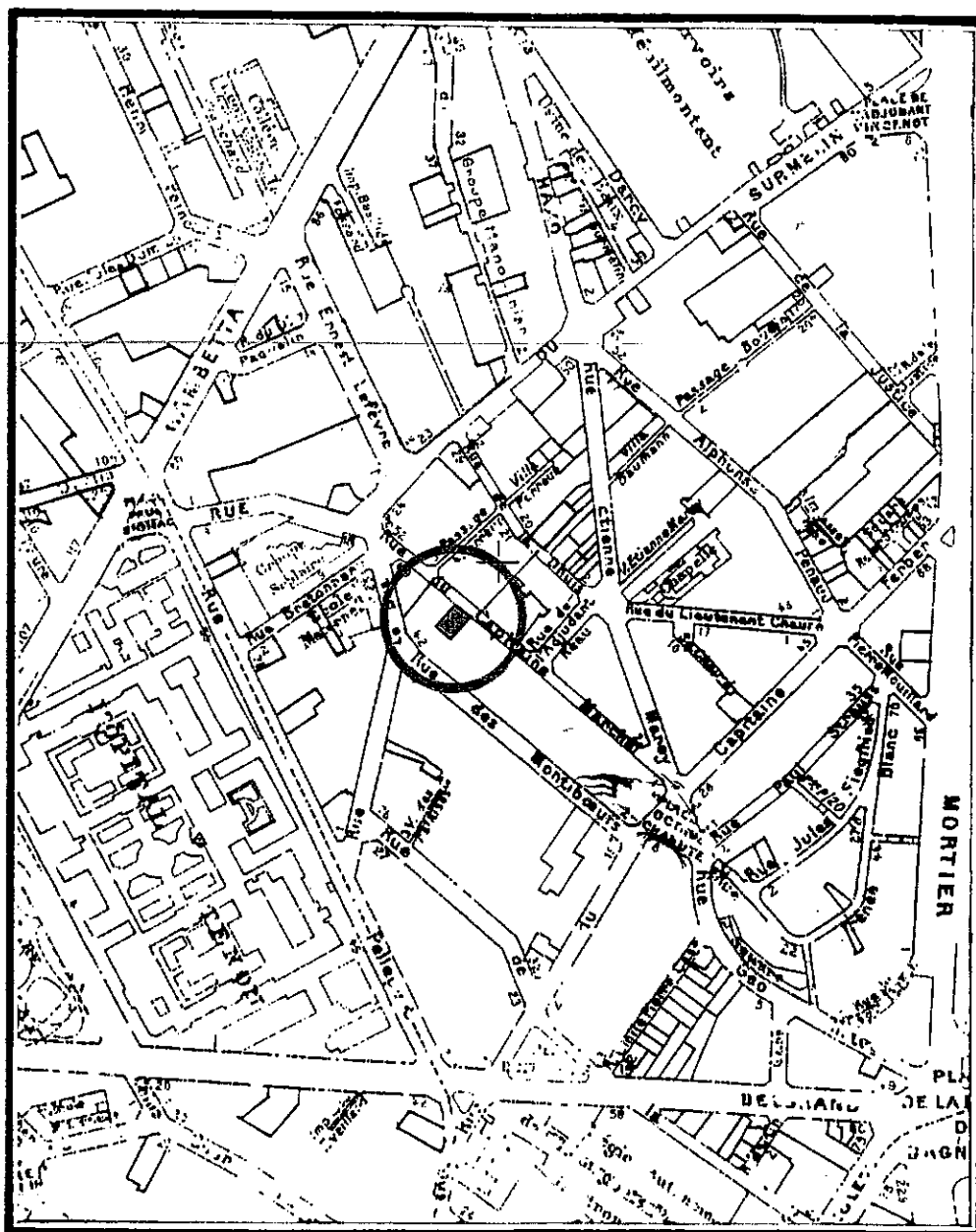
VINGT NEUF/MILLE VINGT NEUVIEMES DES PARTIES
COMMUNES SPECIALES AU BATIMENT A.....CI

29/1029e

EXTRAIT DU TABLEAU RECAPITULATIF

LOTS	BAT.	ESC.	ETAGE	NATURE DU LOT	TANTIEMES GENERAUX (en 1025e)	TANTIEMES P.C. Spec. (en 1029e)
29	A	-	R/C	Logement	25	29

PLAN DE SITUATION

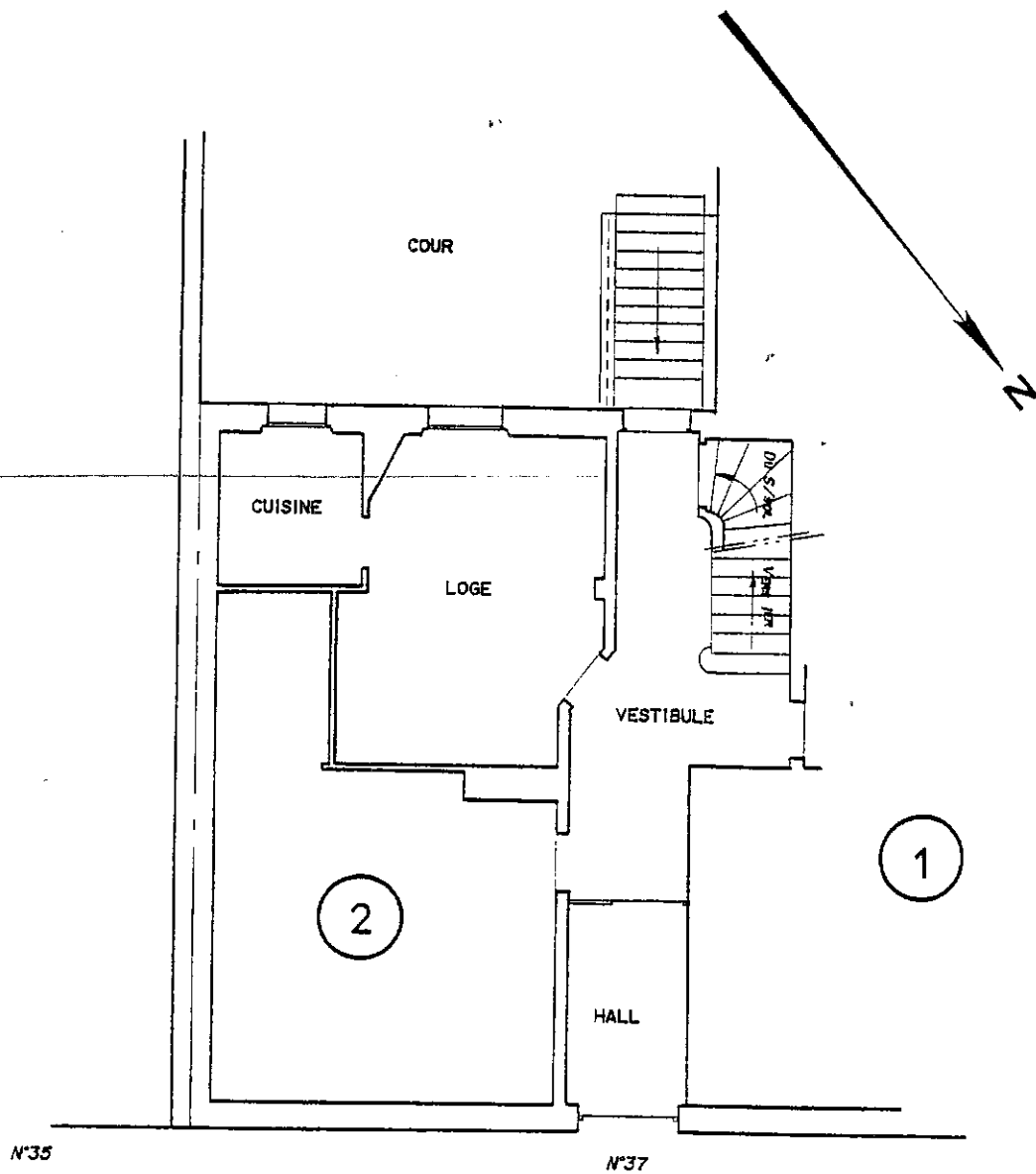


Echelle : 1/5000ème

SITUATION ANCIENNE

REZ-DE-CHAUSSEE

BATIMENT A



Rue du Capitaine Marchal

SITUATION NOUVELLE

REZ-DE-CHAUSSEE

BATIMENT A

